



COMUNE DI MASSA MARITTIMA

Provincia di Grosseto

SETTORE 3

UFFICIO EDILIZIA PRIVATA
AMMINISTRAZIONE DEL PATRIMONIO



Il Sistema Informativo Territoriale (SIT) rende disponibili i dati relativi alla gestione del Territorio a tutti i cittadini ed agli operatori dell'Amministrazione, garantendo l'aggiornamento costante dei dati e la possibilità di condividere le informazioni.

Le mappe interattive utilizzano il visualizzatore web-gis *LdP Viewer*, realizzato con tecnologie open source, adattabile a qualsiasi dimensione di schermo ed ai dispositivi mobili come smartphone e tablet.

Il portale dà la possibilità di scegliere una delle cartografie disponibili nella sezione Cartografia di base che è rappresentata in forma di mappa Interattiva: ogni elemento geografico è collocato con precisione e rappresentato in dettaglio a qualsiasi scala. La cartografia interattiva così realizzata permette di effettuare ricerche sul Territorio localizzando velocemente le aree o gli edifici d'interesse.

LdP Viewer permette di utilizzare anche fonti dati esterne, come WMS (*acronimo di*

Web Map Service), o aprire comodamente viste su servizi cartografici di utilizzo diffuso come Google Maps o Bing: tutte operazioni che possono essere svolte direttamente dall'utente mentre consulta la cartografia nel proprio browser web, senza dover modificare la mappa con complessi software GIS desktop.

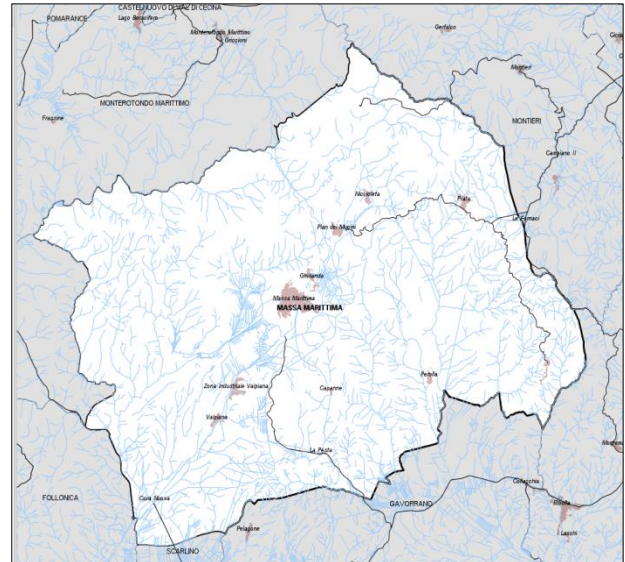
Le mappe interattive non richiedono l'installazione di alcun plug-in e sono consultabili su sistemi operativi Microsoft Windows, Apple OSX e tutti i sistemi basati su Linux. Sono supportati tutti i browser più diffusi, sia sulle piattaforme desktop che sui dispositivi mobili.

Il portale permette la consultazione a tutti i cittadini degli strumenti urbanistici adottati ed approvati e la relativa disciplina tecnica del governo del territorio comunale. A tal fine sono consultabili le NTA del PS i e del POC dalle mappe interattive (Virtual office) oppure in formato PDF

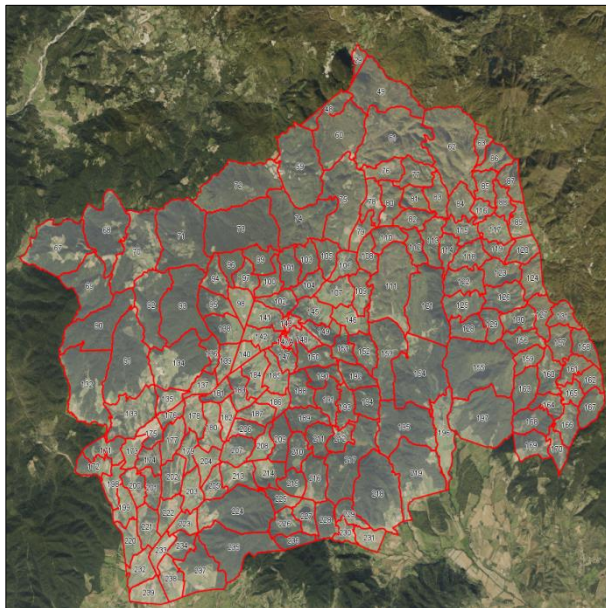
CARTA TECNICA REGIONALE



CARTA TECNICA COMUNALE



CATASTO-QUADRO DI INSIEME



CATASTO





COMUNE DI MASSA MARITTIMA

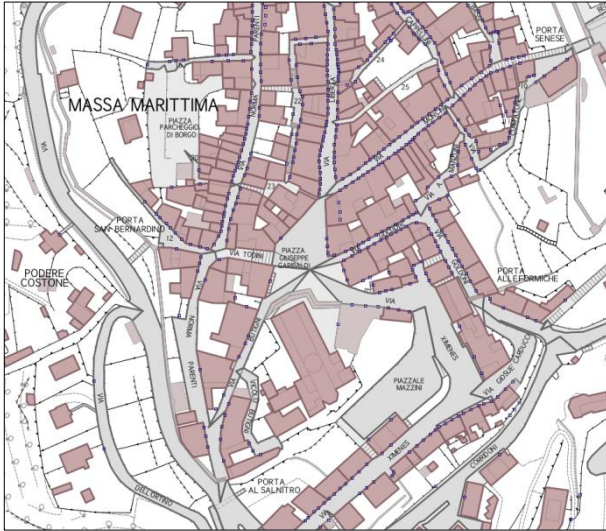
Provincia di Grosseto

SETTORE 3

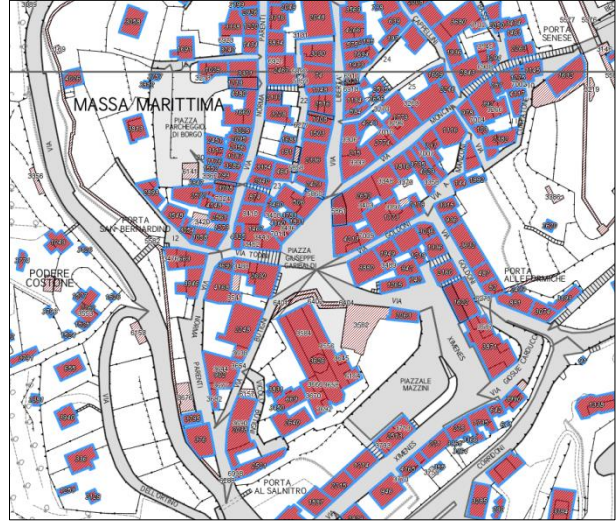
UFFICIO EDILIZIA PRIVATA
AMMINISTRAZIONE DEL PATRIMONIO



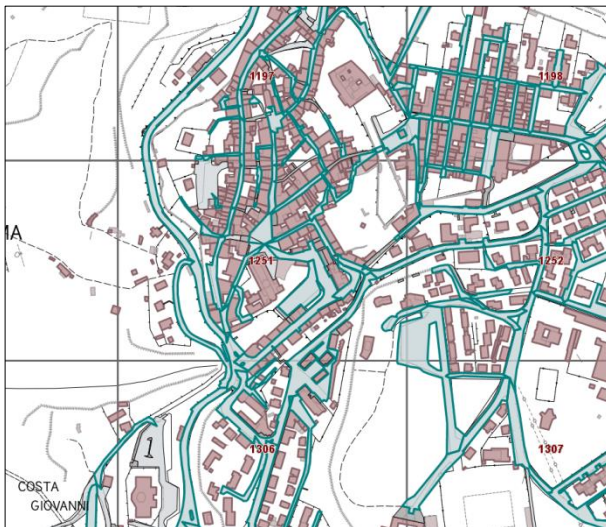
GESTIONE CIVICI



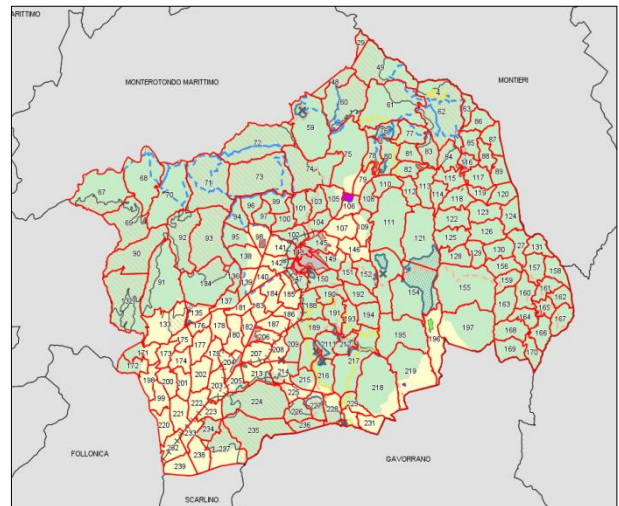
GESTIONE EDIFICI



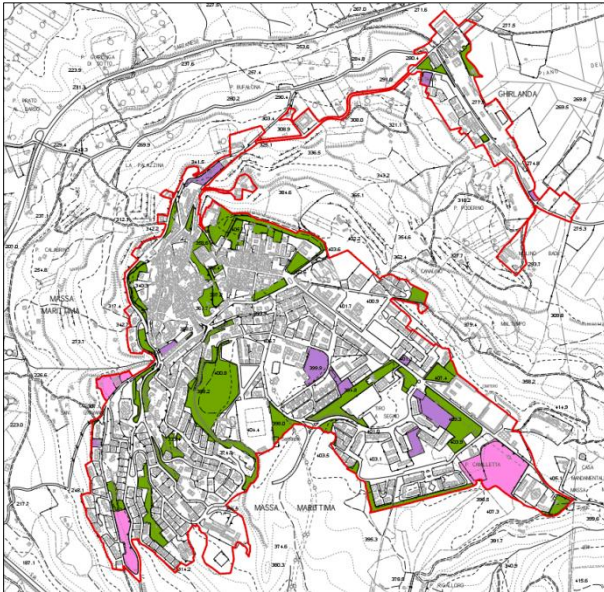
GESTIONE STRADE



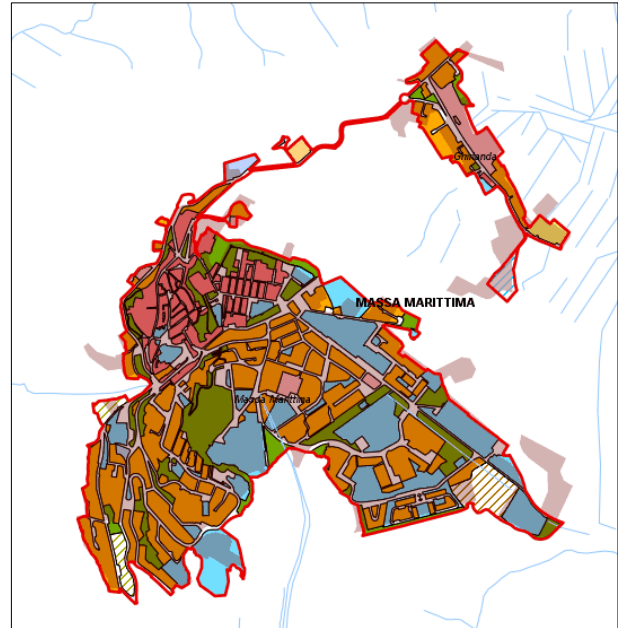
CDU



PS1: Perimetro del territorio urbanizzato



PSi: FUNZIONI



- Statuto del territorio: perimetro del territorio urbanizzato
- Statuto del territorio: tessuti urbani
- Quadro conoscitivo: Funzioni
- Carta della pericolosità geologica
- Carta della pericolosità idraulica
- Carta della Vulnerabilità delle falde



COMUNE DI MASSA MARITTIMA

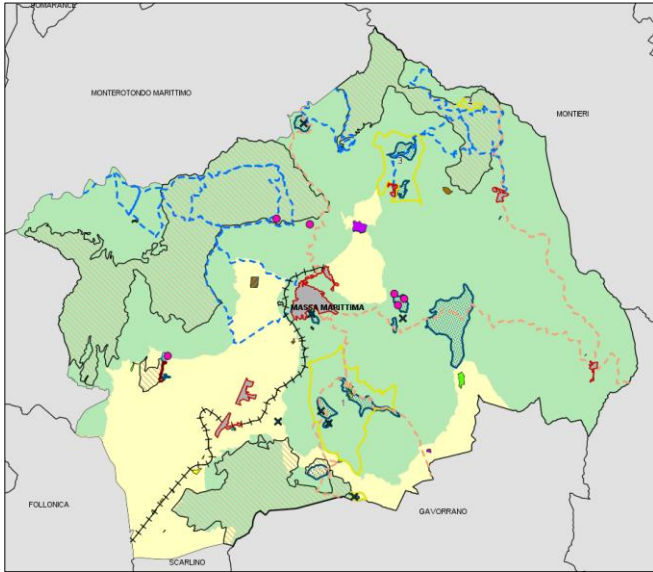
Provincia di Grosseto

SETTORE 3

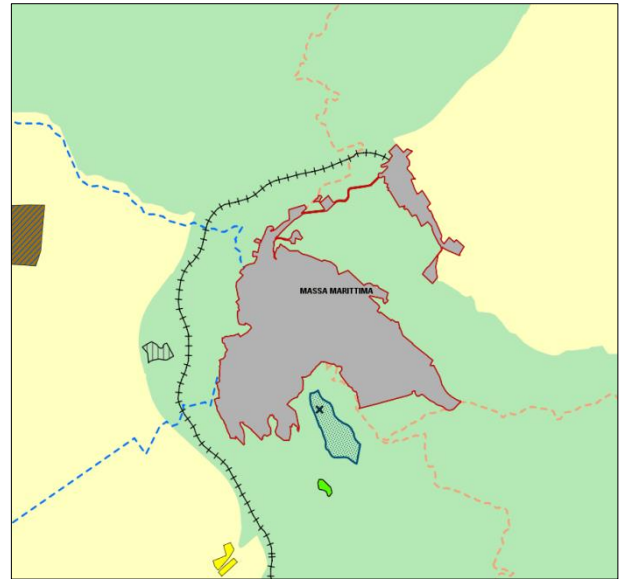
UFFICIO EDILIZIA PRIVATA
AMMINISTRAZIONE DEL PATRIMONIO



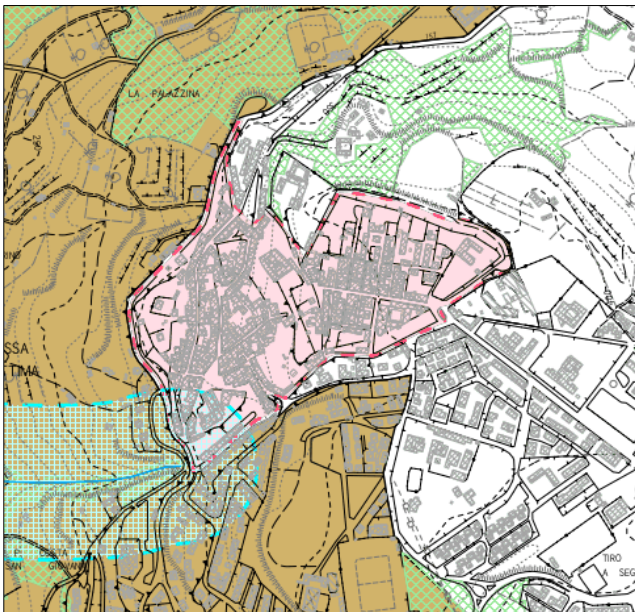
POC



POC: disciplina del territorio rurale ed urbanizzato



VINCOLI PAESAGGISTICI E VINCOLO IDROGEOLOGICO



PERICOLOSITA' SISMICA

